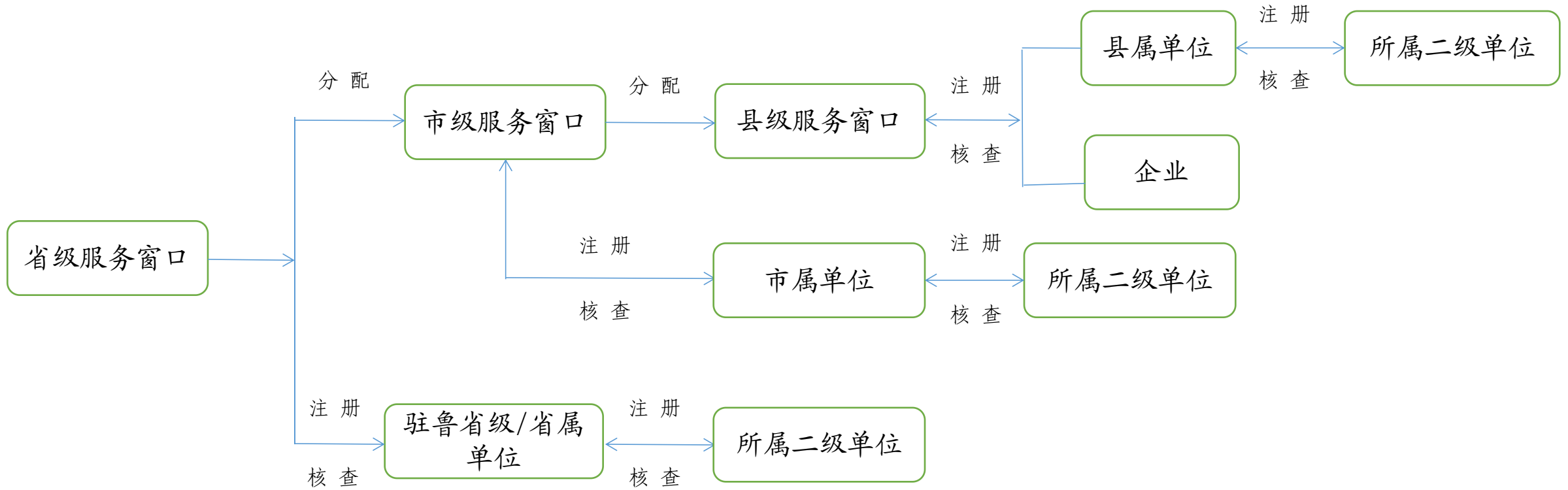


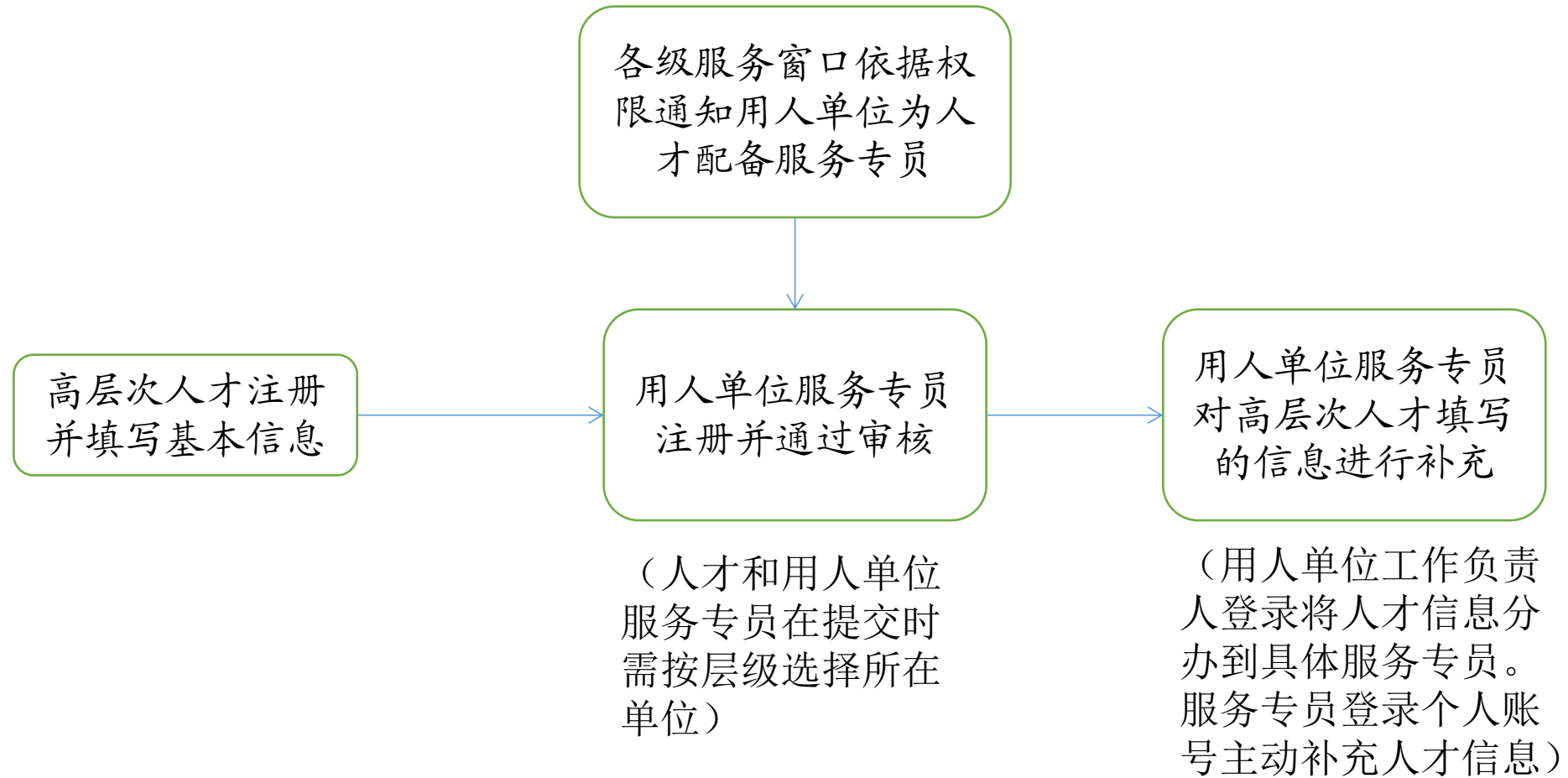
(一) 用户分配



注：1、每个单位确定一个管理账号（即用人单位负责人和服务窗口负责人），用以全局统筹和材料审核。其中，服务窗口服务专员和用人单位服务专员采取注册制，注册信息由所在单位的负责人账号进行审核确认，用以补充和审核高层次人才基本信息。

2、如单位人才较少，可以只注册一级单位，并在一级单位的基础上注册单位专员并绑定高层次人才。如单位人才或层级比较多，可以注册二级单位；如山东大学注册为一级单位、确定负责人，化工学院在山东大学的基础上注册二级单位，单位专员注册时全部下沉到二级单位，惠才卡申请由二级单位的负责人直接审核上报给一级单位的负责人。

(二) 惠才卡材料补充程序 (建立服务专员)



如有问题请随时联系：

项目技术运维电话：15554115239

省人社厅留学人员和专家服务中心：

王义林 18615665739 0531-88597979